

Notice de montage

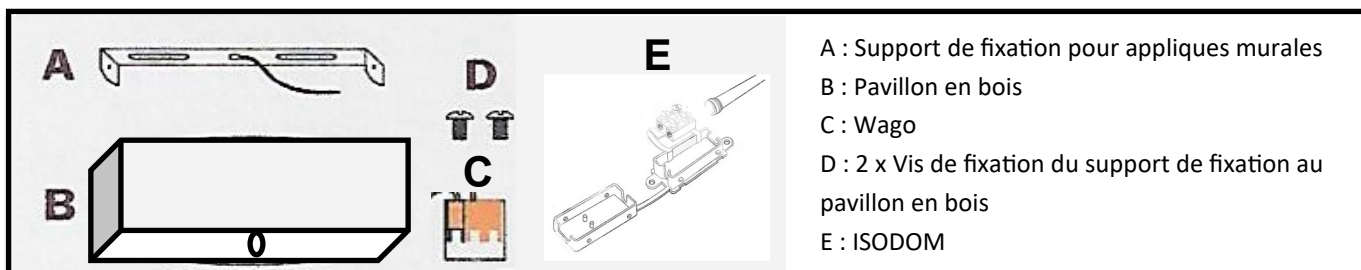
Appliques murales, luminaires fixes

- Ampoule type (non incluse) E27 – 7W led Max
- Tension 230V -50Hz

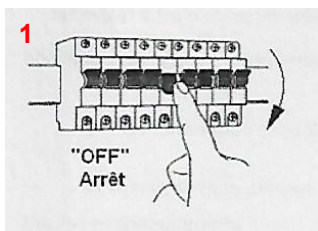


Coc'Art Créations
Luminaires et objets déco

Zone pour favoriser les DEEE

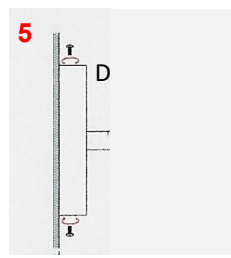


- A : Support de fixation pour appliques murales
- B : Pavillon en bois
- C : Wago
- D : 2 x Vis de fixation du support de fixation au pavillon en bois
- E : ISODOM



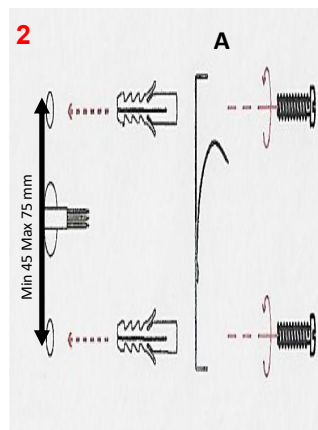
Attention important :

Avant le début des travaux de montage, couper l'alimentation secteur. Mettre le disjoncteur général sur OFF ou Arrêt.



Positionnement du pavillon sur son support de fixation :

Plaque le pavillon de bois au mur, autour du support de fixation, et insérer les vis (D) et visser.

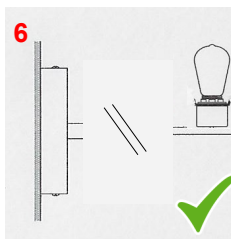


Perçage du mur

Utiliser le support de fixation pour appliques murales (A) pour tracer au mur les marques avant de percer.

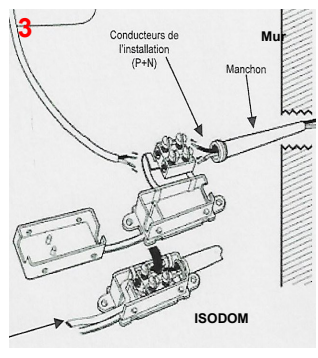
Utiliser les chevilles et vis adaptées au matériaux de votre mur et au poids du luminaire.

Percer le mur avec le foret adapté au matériau de votre mur, insérer les chevilles et fixer la pièce A au mur à l'aide de vos vis en les insérant dans les chevilles.



Reconnexion :

Votre luminaire est dès lors prêt pour recevoir l'ampoule (non fournie) dans la douille E27. Ensuite vous pourrez remettre l'alimentation du secteur en position ON ou Marche



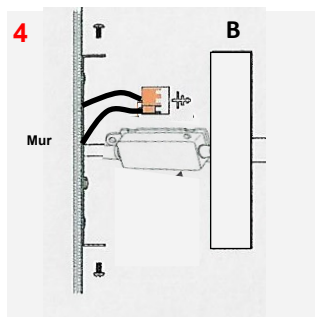
Connexion des conducteurs :

Glisser les conducteurs issus de votre installation au mur, P = Phase et N = Neutre, dans le manchon, si vos fils sortant du mur sont plus courts que le manchon, raccourcir celui-ci.

Insérer chaque fil de votre installation dans le bornier et visser.

Faite de même en respectant la phase et le neutre pour les fils issus du luminaire.

Insérer le bornier dans l'ISODOM et refermer celui-ci.



Connexion du fil de terre (jaune et vert) :

A l'aide du connecteur individuel orange (WAGO), insérer le fil de terre sortant de votre plafond et celui issu du support de fixation du luminaire.

Généralités :

Cet appareil d'éclairage satisfait entièrement aux réglementations CE. Il est conforme aux normes EN 60598-1

Les raccordements électriques doivent être effectués par un personnel qualifié.

Durant l'installation, il faut respecter les réglementations et les normes électriques en vigueur.

Le luminaire doit être utilisé conformément à son utilisation prévue. Ce luminaire intérieur **ne doit en aucun cas** être utilisé à l'extérieur ou dans une pièce humide.

Le fabricant décline toute responsabilité en cas de blessures ou de dommages résultant de l'utilisation non conforme du luminaire.

Ne jamais toucher l'ampoule ou les parties à proximité des ampoules d'un luminaire lorsqu'il est en fonctionnement afin d'éviter tout risque de brûlure. Il en va de même lorsque vous devez changer l'ampoule, attendre que celle-ci refroidisse.

Veillez à toujours respecter la puissance maximale de l'ampoule indiquée sur l'étiquette de la douille et du pavillon et sur la notice. Veillez à ne pas endommager les câbles lors du montage.

Les fiches et les éléments de raccordement ne doivent pas être soumis à des forces de traction ou des forces rotatrices.

Désignation de bornes de raccordement :

P = Phase N = Neutre = Terre